



CANALIZZAZIONE ACQUE NERE - INSERIMENTO NEL TIPOPO PIANO ESISTENTE
Scala altezza 1:100
Scala lunghezza 1:500

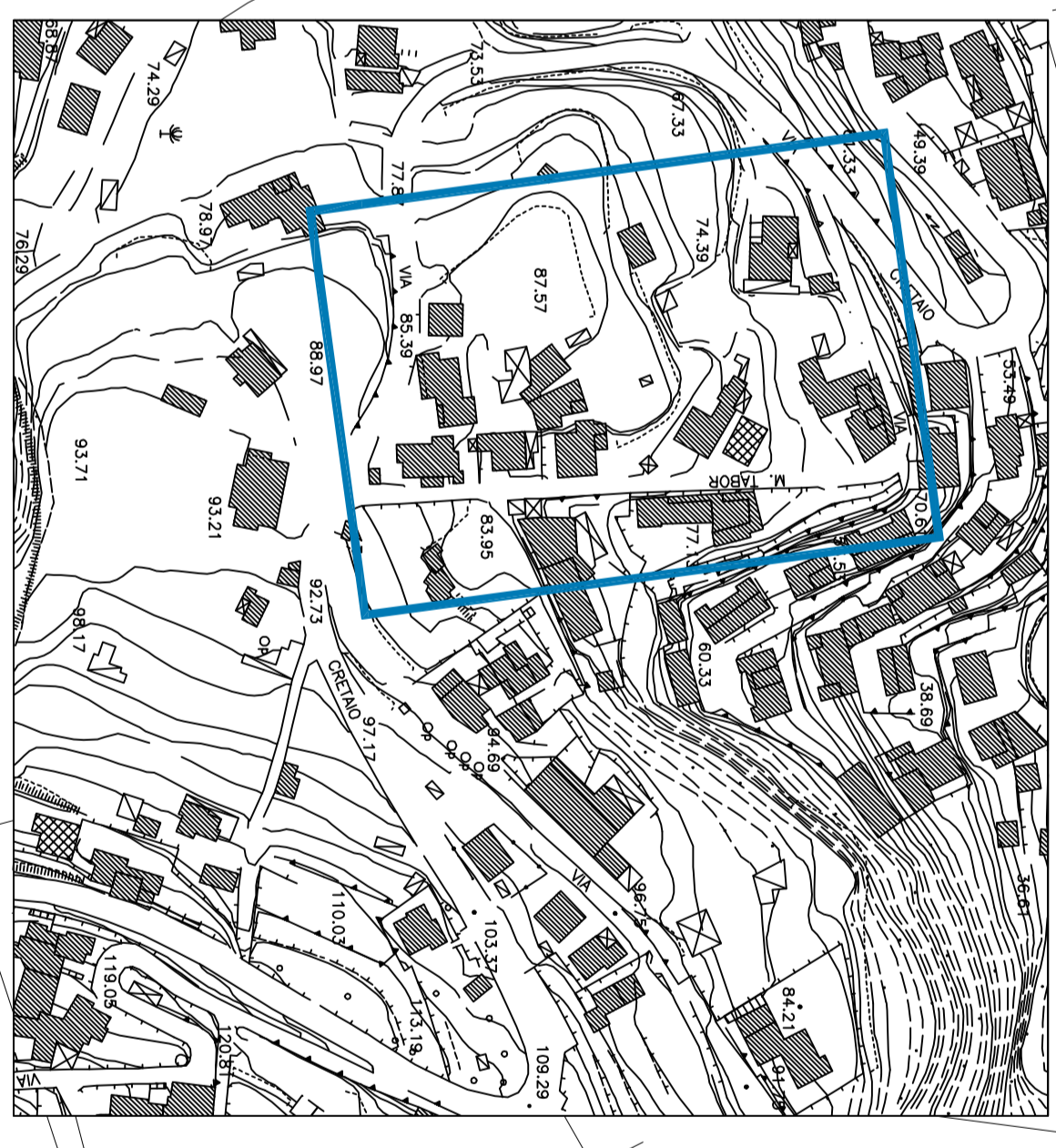
TI PROZETTI	DISTANZE PARZIALI										
	0	10	20	30	40	50	60	70	80	90	100
QUOTE PROGRESSIVE	0,00	0,00	10,00	20,00	30,00	40,00	50,00	60,00	70,00	80,00	90,00
QUOTE TERRENO	61,33	61,65	62,45	63,30	64,56	65,83	67,10	68,37	69,64	70,91	72,18
QUOTE FONDO COLLETTORE	60,51	60,93	60,93	61,33	62,42	63,51	64,60	65,69	66,78	67,87	68,96
QUOTE FONDO SCANCO	60,21	60,53	61,25	61,95	62,98	63,94	64,91	65,88	66,85	67,82	68,79
QUOTE FONDO COLLETTORE	60,51	60,93	60,93	61,33	62,42	63,51	64,60	65,69	66,78	67,87	68,96
QUOTE FONDO SCANCO	60,21	60,53	61,25	61,95	62,98	63,94	64,91	65,88	66,85	67,82	68,79
DIFFERENZA AD OGNI LINEELETTE	0,30	0,30	0,30	0,30	0,30	0,30	0,30	0,30	0,30	0,30	0,30
	100	100	100	100	100	100	100	100	100	100	100
	3%	3%	3%	3%	3%	3%	3%	3%	3%	3%	3%

LEGENDA STATO DI FATTO

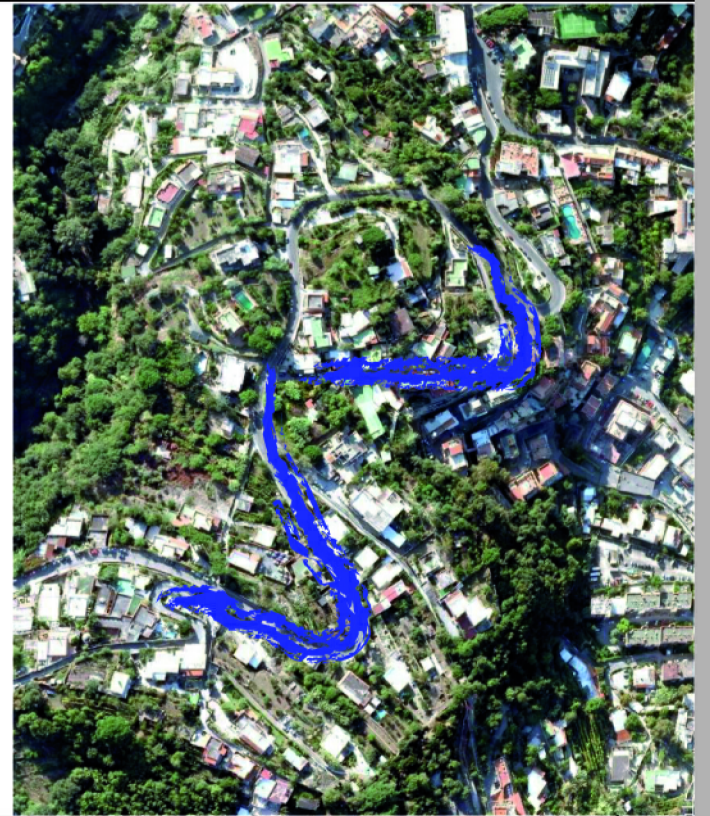
- Chiusino in gipsa
- Griglia di raccolta acque bianche
- Cassella elettrica
- Quote picchietti

LEGENDA PROGETTO

- Tubazione in PEAD corrugato D= 80
- Tubazione in PEAD corrugato D= 630
- Tubazione in PEAD corrugato D= 500
- Tubazione in PEAD corrugato D= 400
- Tubazione in PEAD corrugato D= 315
- Chiusino in gipsa 70x70
- Griglia di raccolta acque bianche
- Cassella elettrica
- Vasca di laminazione



COMUNE DI CASAMICCIOLA TERME
PROVINCIA DI NAPOLI
STAZIONE DI CURA, SOGGIORNO E TURISMO



CRETAIO
PERRONE

ADEGUAMENTO PROGETTO ESECUTIVO
" IMPIANTI FOGNARI E PUVVALI IN ZONE
CRETAIO-PERRONE-MARINA-CASTIGLIONE
ED ALTRE AREE COMUNALI IN
CASAMICCIOLA TERME "

ADEGUAMENTO PROGETTUALE A CURA
DI:
DIREZIONE DEI LAVORI
Arch. Giuseppe Mattiera

PROGETTO
Pianta e profilo fogne
SCALA 1:100

Elab.D2b